



# Natur im Garten

Naturschutz vor der  
eigenen Haustür

**Matthias Karadar MSc.**  
Projektleiter Natur im Garten



- **Insektenmasse flugfähiger Insekten**

-76 % (1989 – 2016)

Krefelder Studie

<https://journals.plos.org/plosone/article?id=10.1371/journal.pone.0185809>

- **Schwebfliegen**

- 97 % (1970 – 2019)

Studie aus Baden-Württemberg

[https://randecker-maar.de/wp-content/uploads/2020/10/2020\\_50-i%C3%A4hr.-Untersuchungen-an-Schwebfliegen-belegen-extreme-R%C3%BCcke%C3%A4nge.pdf](https://randecker-maar.de/wp-content/uploads/2020/10/2020_50-i%C3%A4hr.-Untersuchungen-an-Schwebfliegen-belegen-extreme-R%C3%BCcke%C3%A4nge.pdf)

- **Bericht aus der Schweiz „Insektenvielfalt in der Schweiz“**

[https://scnat.ch/de/uuid/i/0ffab3f6-5259-51df-a67b-6a04cc8def23-Insektenvielfalt\\_in\\_der\\_Schweiz](https://scnat.ch/de/uuid/i/0ffab3f6-5259-51df-a67b-6a04cc8def23-Insektenvielfalt_in_der_Schweiz)

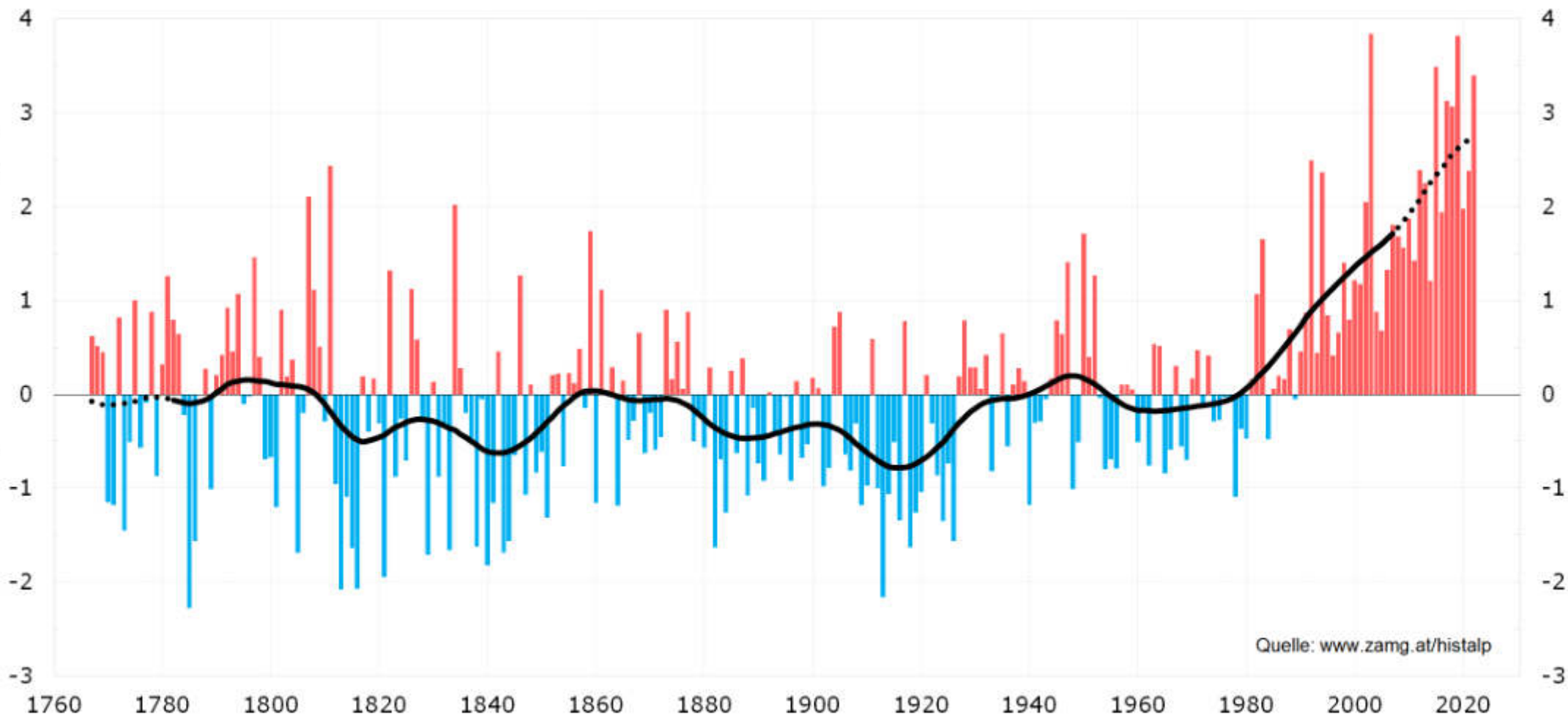


## Singvögel

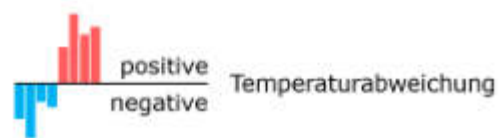
-42 % in Österreich in den letzten 30 Jahren



Abweichung vom Mittel 1961-1990 [°C]



Quelle: [www.zamg.at/histalp](http://www.zamg.at/histalp)

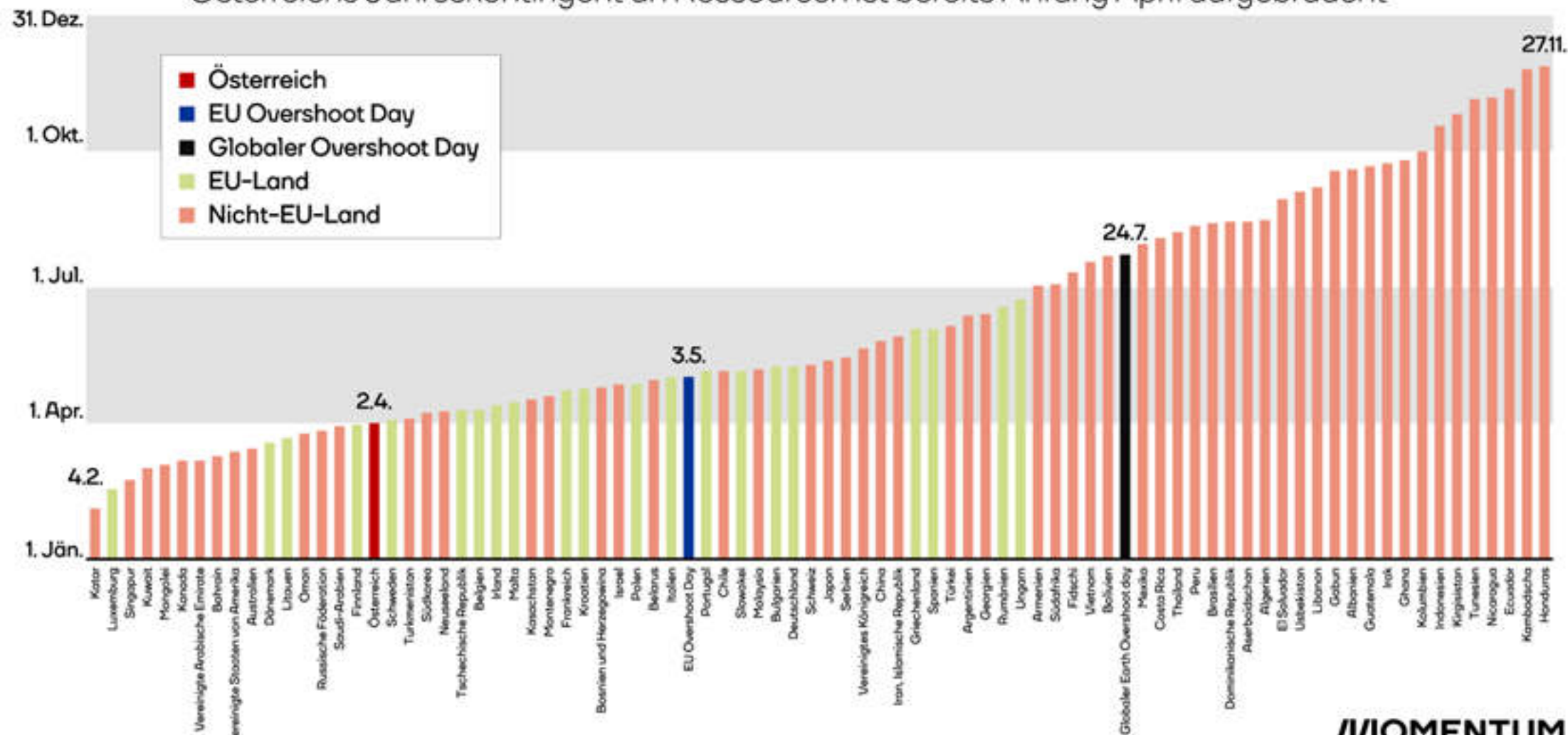


— gleitendes Mittel  
akt. Maximum +3.8 °C (Sommer 2003, 2019), Minimum -2.3 °C (Sommer 1785)



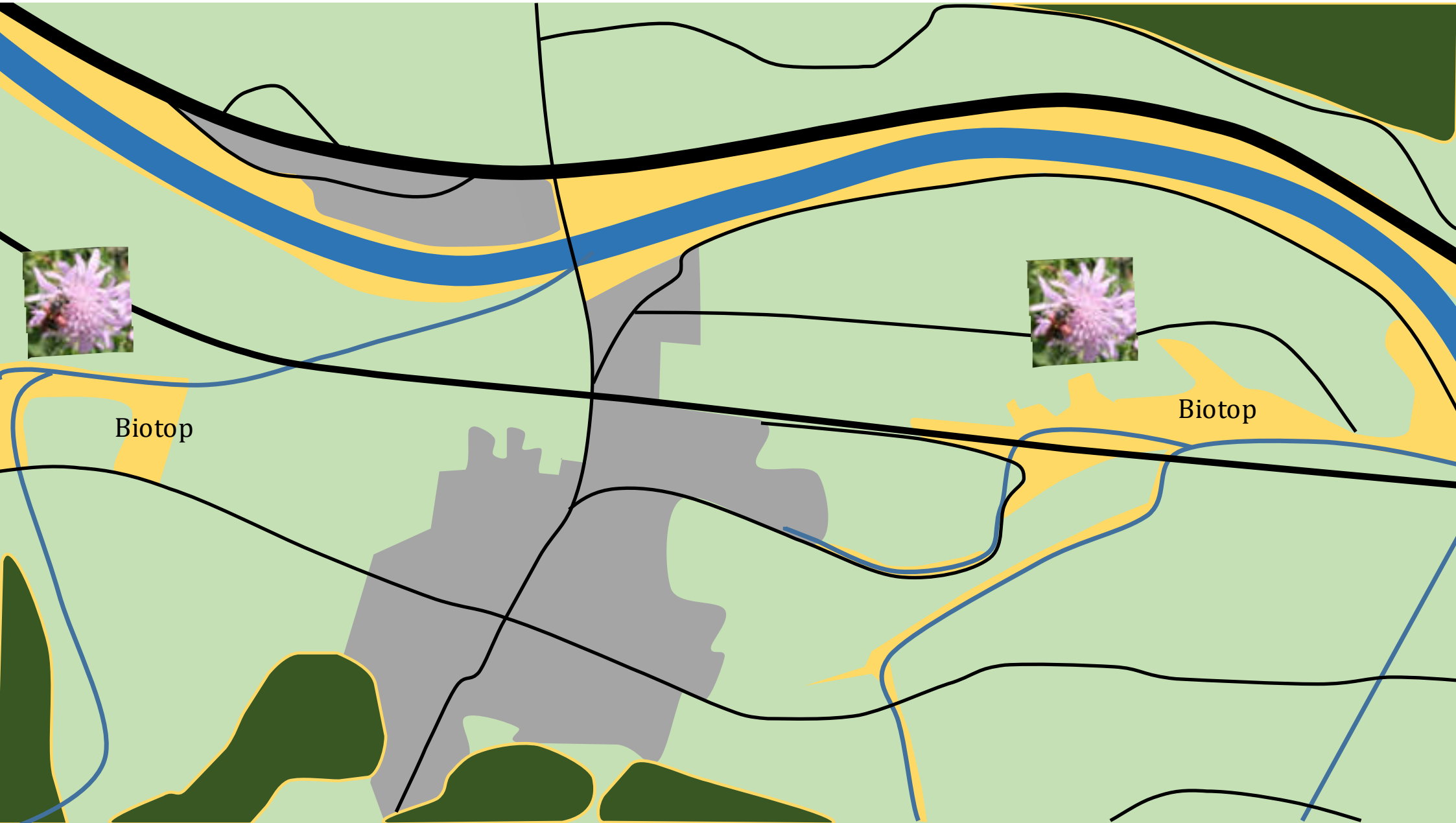
# Earth Overshoot Day 2026

Österreichs Jahreskontingent an Ressourcen ist bereits Anfang April aufgebraucht



Schnell und unkompliziert handeln!  
Aber wo?





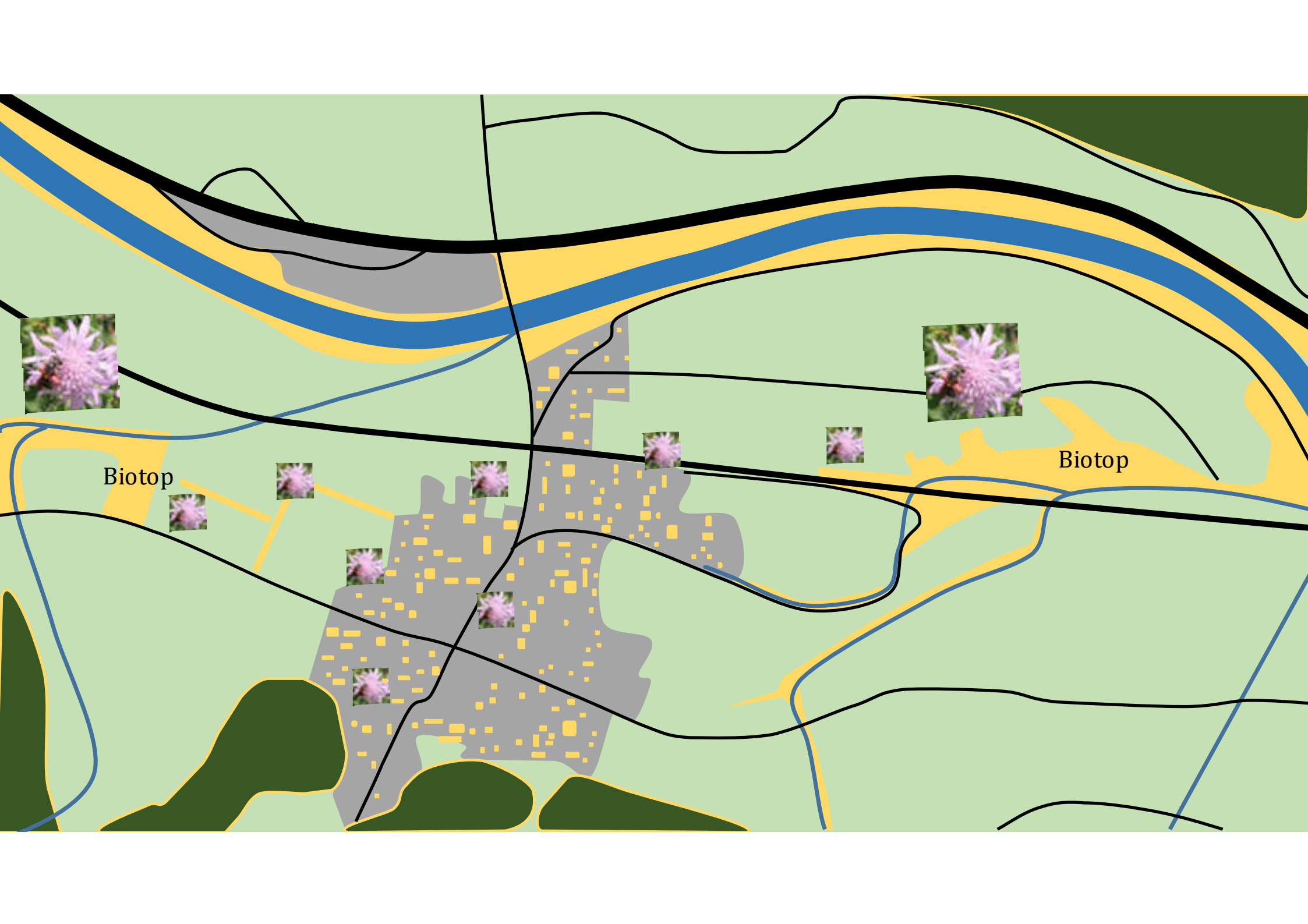
Biotop

Biotop

# Zerstückelung der Landschaft

An aerial photograph showing a central forest patch with trees in various shades of green and yellow, surrounded by a fragmented landscape of agricultural fields in different colors (green, brown, and dark green). The fields are separated by narrow paths and ditches, illustrating the fragmentation of the landscape.

- Biotoppe können für bestimmte Arten zu klein werden
- Inzucht und Aussterben von Arten



Biotop

Biotop

# Trittsteinbiotop Garten

11.000 ha

- Arten können hier Leben und bestenfalls Fortpflanzen
- Meist aber zu klein, um eine funktionierende Population aufzubauen
- Sie vernetzen größere Lebensräume



Wenn es kein Rasen sein muss...

**Beispiel**

- Natternkopf
- Mauerpfeffer
- Kartäusernelke

Trockentolerante Blumenwiesen

# Trockentolerante Blumenwiesen

## Beispiel

- Skabiosen-Flockenblume
- Wilde Karotte
- Färberkamille



# Trockentolerante Blumenwiesen



## Beispiel

- Moschus-Malve
- Natternkopf
- Wundklee

# Trockentolerante Blumenwiesen



## Beispiel - Herbst

- Wiesen-Schafgarbe
- Wiesen-Salbei





Sickermulde naturnah



Sickermulde naturnah

# Schotterrasen



sehr trockentolerante Pflanzen

- Mauerpfeffer
- Felsennelke
- Schwingel

# Heimische Pflanzen für Feinschmecker



# Pflanzen für Feinschmecker



Schwabenschwanz



Tagpfauenauge



Hauhechel Bläuling



Wilde Karotte



Brennnessel

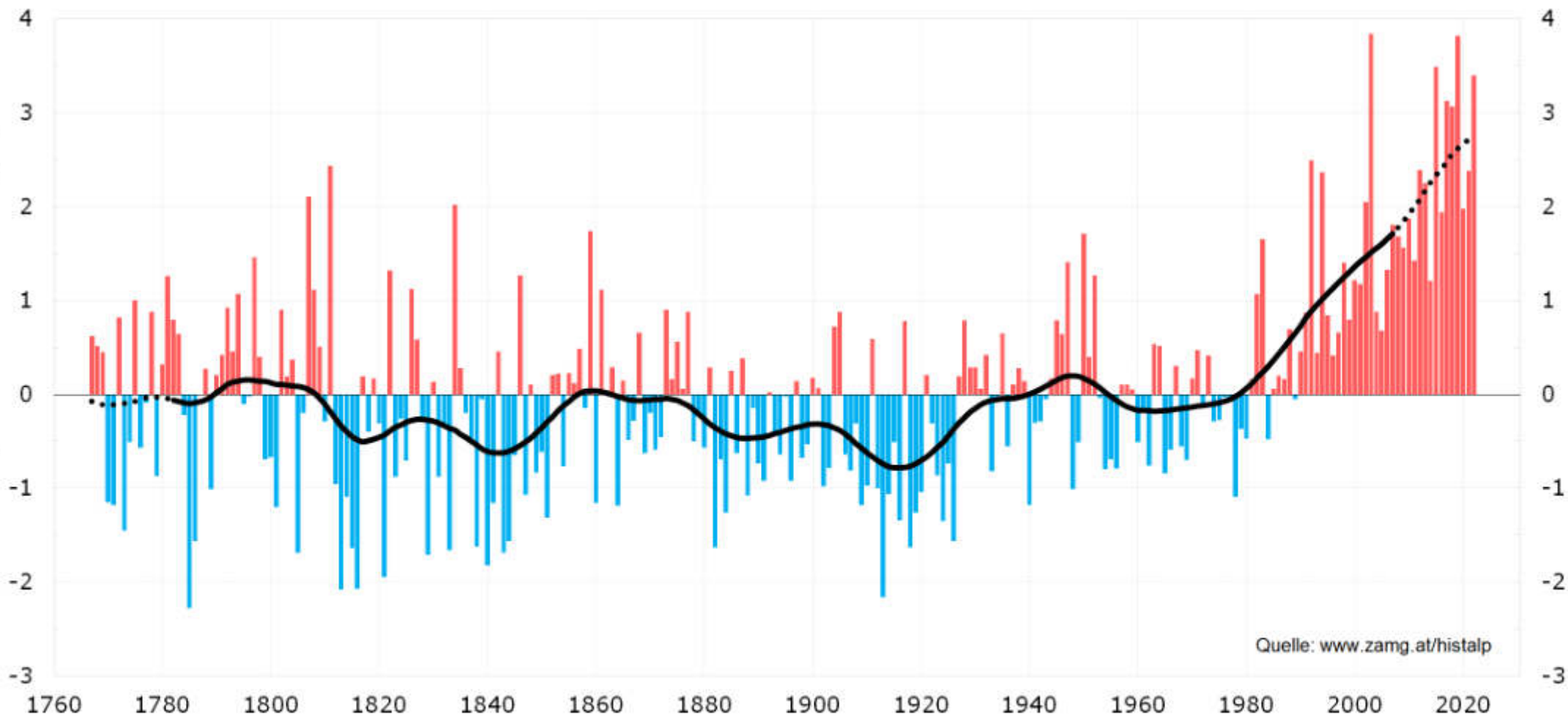


Hornklee

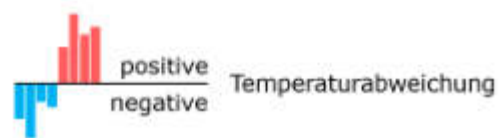
# Feinschmecker hinterlassen ihre Spuren



Abweichung vom Mittel 1961-1990 [°C]



Quelle: [www.zamg.at/histalp](http://www.zamg.at/histalp)



— gleitendes Mittel  
akt. Maximum +3.8 °C (Sommer 2003, 2019), Minimum -2.3 °C (Sommer 1785)

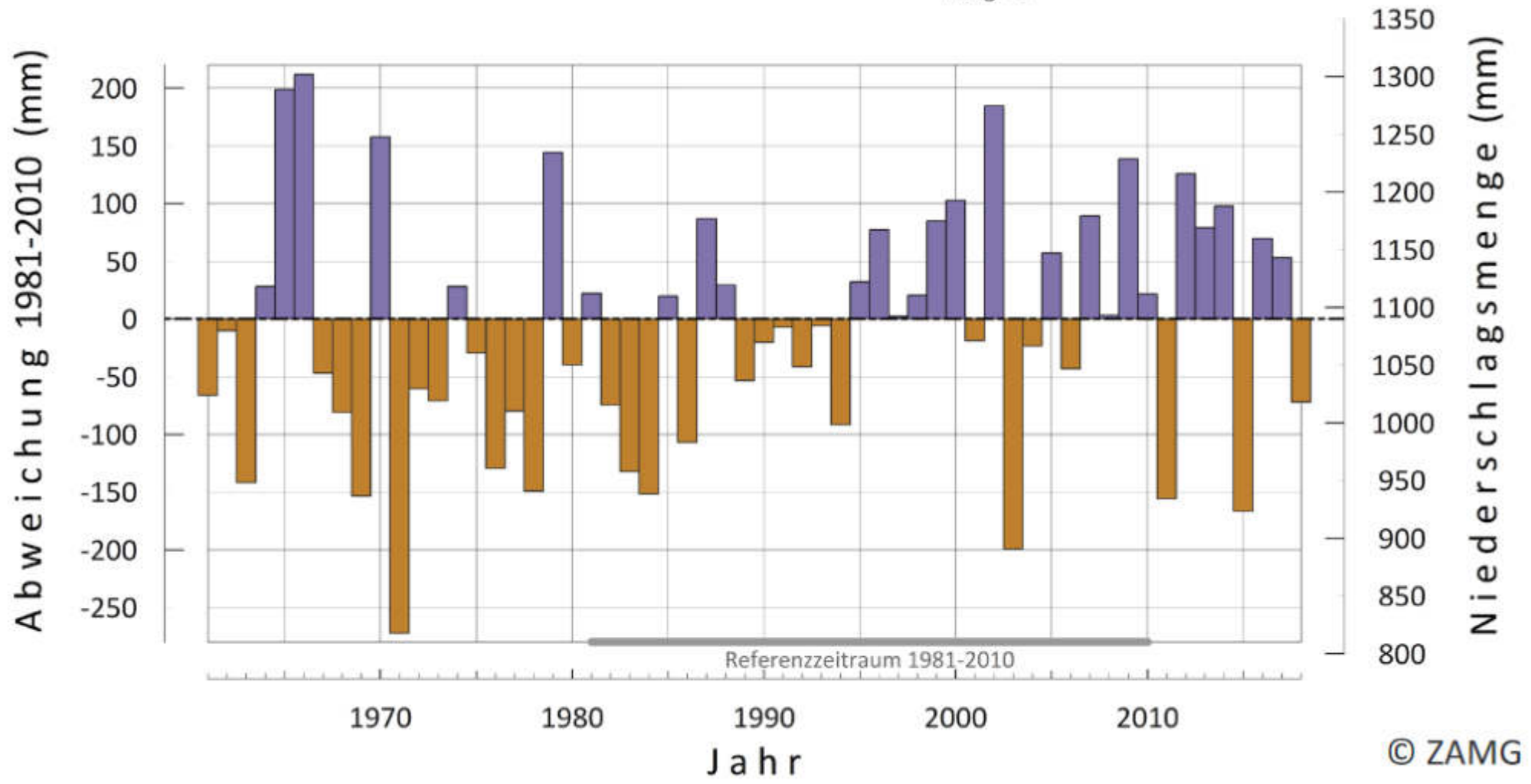




# Jahressumme der Niederschlagsmenge

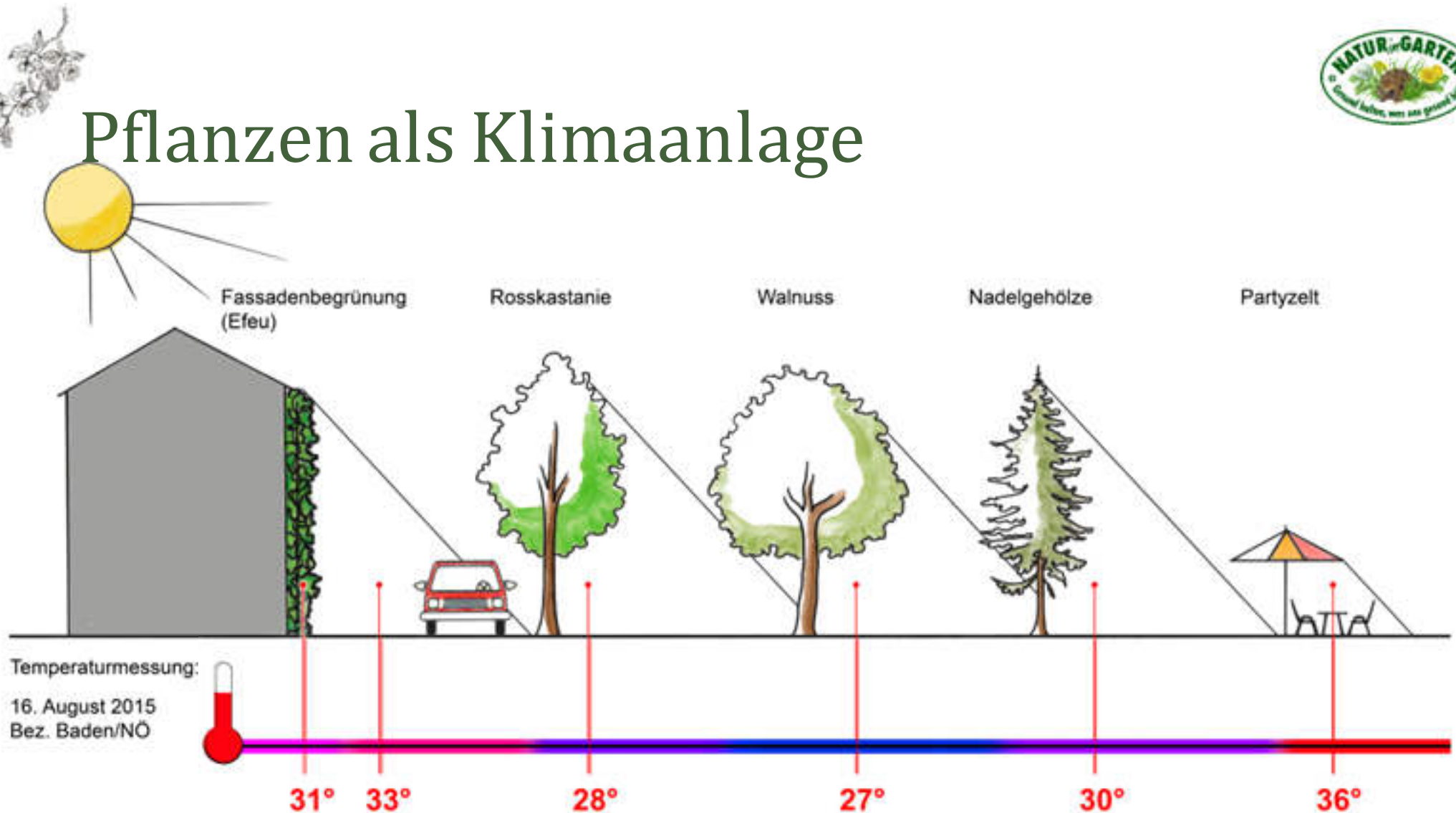
Mittel 1981-2010  
1090 mm

Jahr 2018  
1018 mm  
Rang 43





# Pflanzen als Klimaanlage



Quelle:

© Leopold Mayrhofer „Natur im Garten“

# Flächen entsiegeln

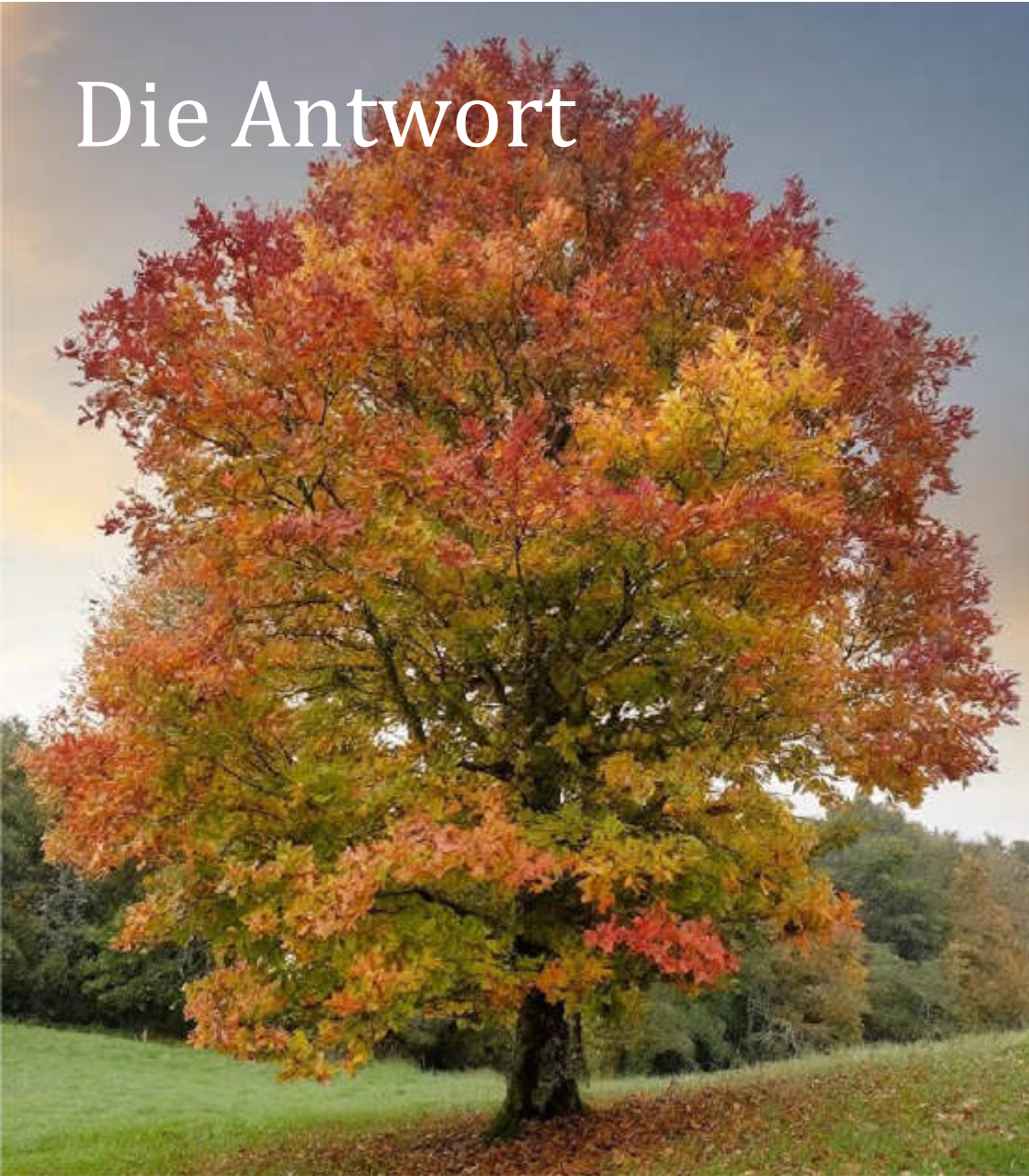


© Newman & Co, Foto- und Bildkonzept KG



© Petra Hirner, Natur im Garten

# Die Antwort



„Klimabäume“

Amerikanische Roteiche

- Laub verrottet kaum!
- kaum von Insekten genutzt



Blauglockenbaum  
*Paulownia tomentosa*



Huch, schon wieder?



Götterbaum  
*Ailanthus altissima*



Robinie  
*Robinia pseudoacacia*



# Bäume für die Vielfalt

## Stiel-Eiche

- Mitteleuropa
- über 1000 Insektenarten nachgewiesen



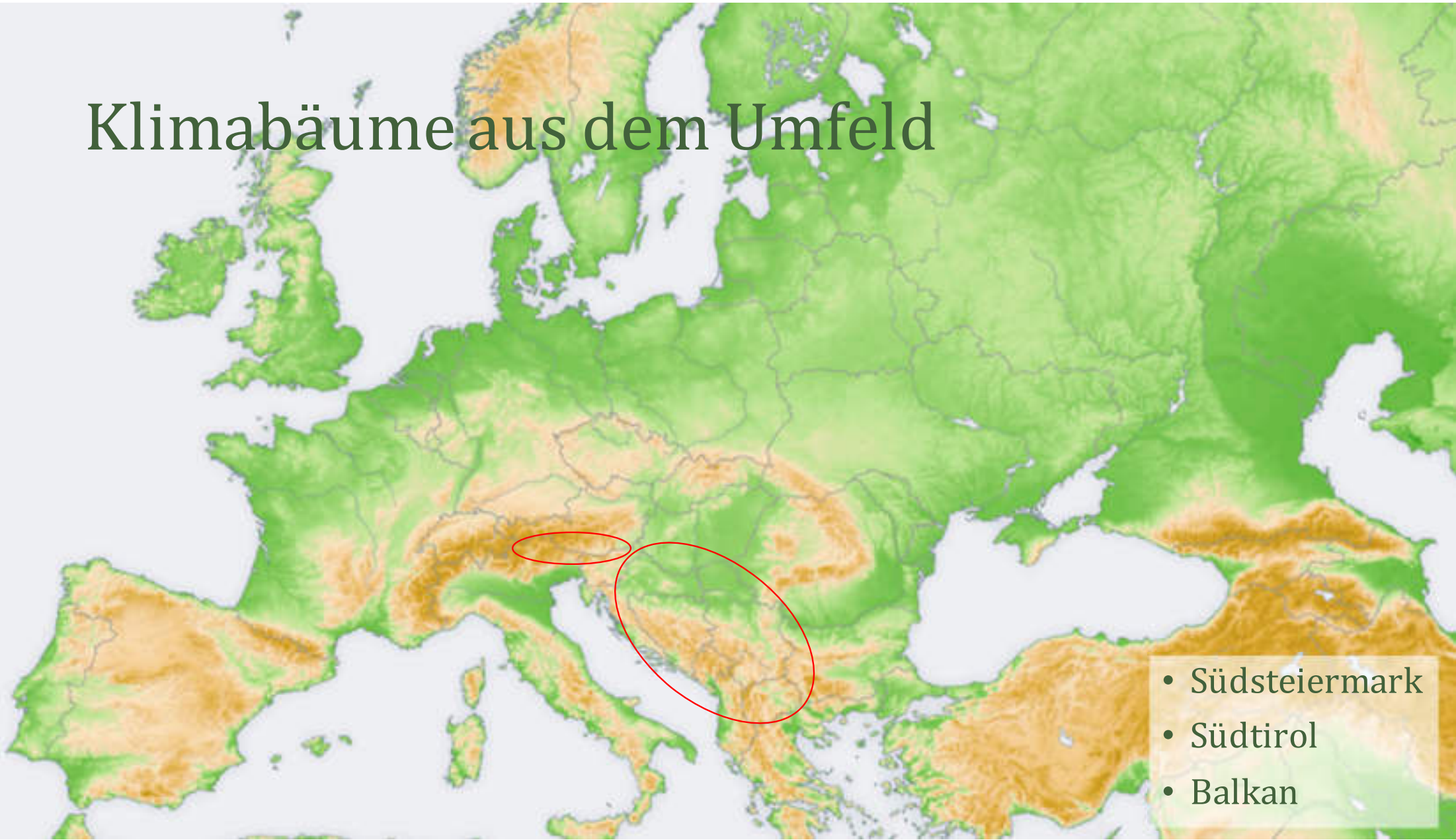
# Heimische Klimabäume



[www.willbaumhaben.at](http://www.willbaumhaben.at)

- **Feldahorn**  
*Acer campestre*
- **Spitzahorn**  
*Acer platanoides*
- **Bergahorn**  
*Acer pseudoplatanus*
- **Hainbuche**  
*Carpinus betulus*
- **Stiel-Eiche**  
*Quercus robur*
- **Winterlinde**  
*Tilia cordata*
- **Kornel-Kirsche**  
*Cornus mas*
- **Ulme**  
*Ulmus glabra*
- **Mehlbeere**  
*Sorbus aria*

# Klimabäume aus dem Umfeld



- Südsteiermark
- Südtirol
- Balkan



# Klimabäume aus dem Umfeld



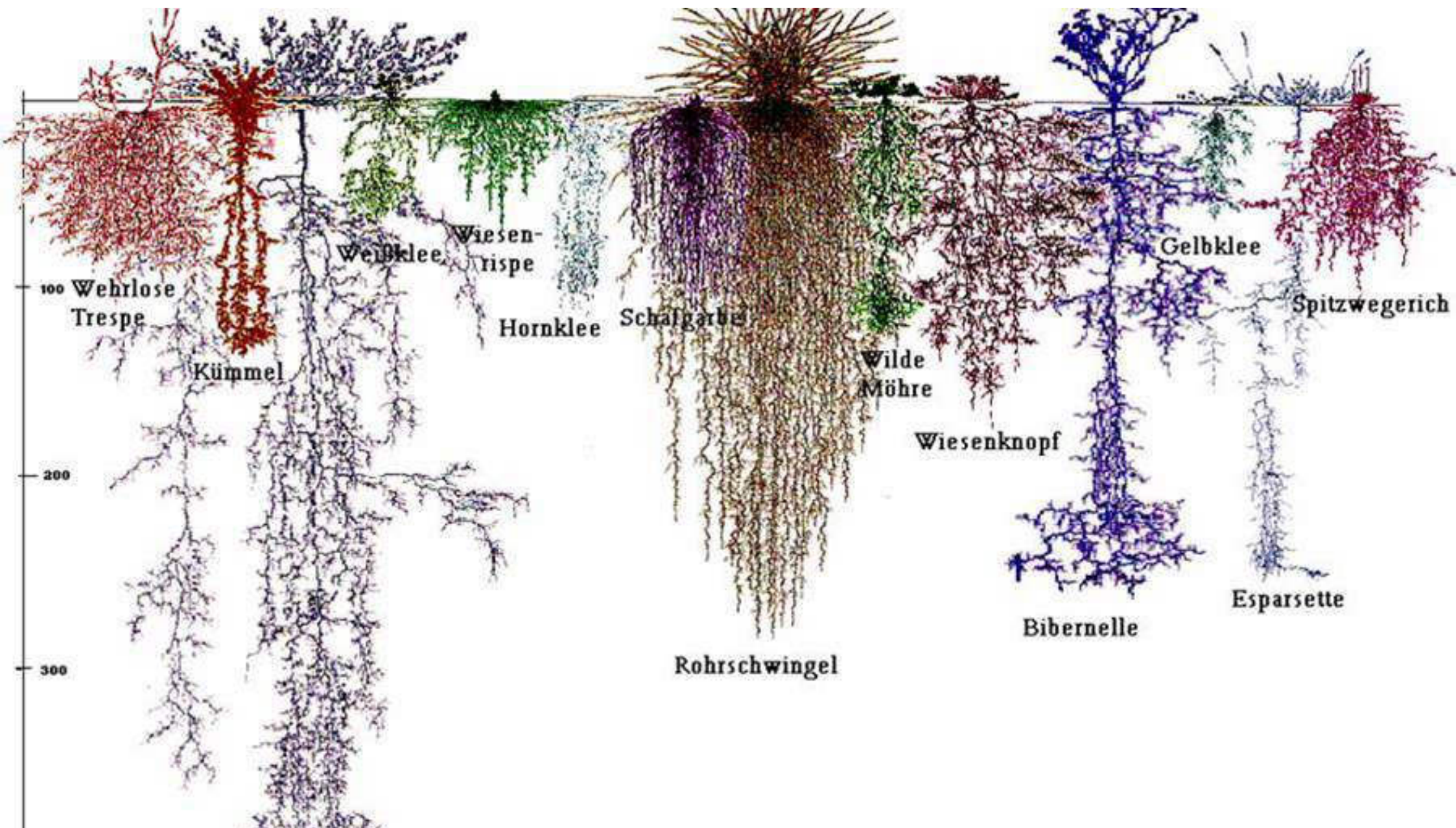
- **Französischer Ahorn**  
*Acer monspessulanum*
- **Europäische Hopfenbuche**  
*Ostrya carpinifolia*
- **Manna-Esche**  
*Fraxinus ornus*
- **Zerreiche**  
*Quercus cerris*
- **Baumhasel**  
*Corylus colurna*
- **Europäische Zürgelbaum**  
*Celtis australis*
- **Winterhärte beachten!**



Sind unsere Grünflächen & Gärten noch zukunftsfähig?

# Rasen – Verlierer im Klimawandel







Wechselflor – Verlierer im Klimawandel

# Wechselflor – Blumen für die Tonne



# Staudenbeete für trockene Zeiten



## Beispiel

- Katzenminzen
- Dunkle Königskerze
- Kugelköpfiger Lauch

# Staudenbeete für trockene Zeiten



## Beispiel

- Frauenmantel
- Wald-Witwenblume
- Sterndolde







Unsere Angebote



# Interesse an mehr?



Natur im Garten  
Facebook



Tiroler  
Bildungsforum  
Facebook



- **Webinare**  
jeden 2. und 4. Donnerstag im Monat
- **Vorträge und Workshops**  
in den Tiroler Gemeinden
- **Auszeichnung mit der Natur im Garten Plakette**  
MitarbeiterInnen von Natur im Garten  
kommen in Ihren Garten

Alle Infos unter  
[www.tiroler-bildungsforum.at](http://www.tiroler-bildungsforum.at)  
[www.naturimgarten.tirol](http://www.naturimgarten.tirol)

WhatsApp-Kanal



Newsletter

